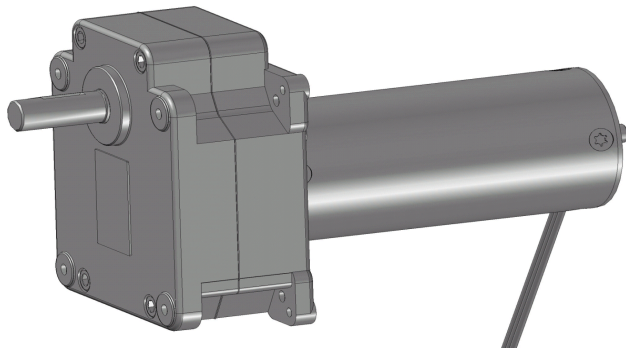


Motorreductor Con hierro

K200-EC62x142



Las Ventajas:

Motor para aplicaciones industriales
Larga duración de vida
Conmutación electrónica

Productos asociados:

>Electrónica

MCBL3006
Gama AMC*
*(consultar opciones)

> Alimentación

S-60-24
DR-60-12/24
S-100F-24

Versión	Relación de reducción	Número de etapas	Velocidad en vacío en rpm	Velocidad en carga en rpm	Par nominal en Nm
005-24V	5,01	2	918	838	1,48
080-24V	7,65	2	601	549	2,26
015-24V	15,04	3	306	279	4
020-24V	20,39	3	226	206	5,43
029-24V	29,45	3	156	143	7,84
045-24V	45,14	4	102	93	10,82
069-24V	68,87	4	67	61	16,5
120-24V	119,78	4	38	35	25

Conmutación	3 Sensores Hall
Rotor	4 pares de polos
Cojinetes motor	Rodamientos bolas
Imanes	NdFeB
Tipo de reductor	Engranajes
Carga axial máxima (dinámica)	500 N
Carga radial máxima	400 N
a una distancia de brida de:	15 mm
Temp. ambiente mínima de funcionamiento	-25 °C
Temp. ambiente máxima de funcionamiento	50 °C
Cojinetes reductor	Rodamientos bolas
Peso máximo	37200 g

PLANO 3D (IGES)

